

Association



**pour la petite enfance
& la parentalité**

14 décembre 2022

RAPPORT D'ACTIVITÉ

Année 2022

Agir Pour La Petite Enfance

Reconnue d'intérêt général

W923005210

Association loi 1901

35 ter avenue Pierre Grenier 92100

Boulogne-Billancourt



Rapport d'activité année 2022

Association



**pour la petite enfance
& la parentalité**

Association



**pour la petite enfance
& la parentalité**

« A la racine de la vie, permettre à tous les enfants de grandir et de s'épanouir en toute équité et ainsi de construire une réelle égalité de chance. »

Mission

Association



- ❖ Rassembler le trio Parents – Enfants – Professionnels
- ❖ Valorisation des professionnels de la petite enfance
- ❖ Garantir l'Accessibilité
- ❖ Soutien à la Parentalité

Objectifs

Association



**pour la petite enfance
& la parentalité**

- ❖ Mise en Lumière de toutes les pédagogies remarquables dans le cadre des 1 000 premiers jours de l'enfant
- ❖ ECLA - L'Eveil CultureL et Artistique , la pédagogie proposée par l'association
- ❖ La cohésion des territoires, la mobilisation sur l'ensemble du territoire

Moyens

Association



- ❖ Semaine Nationale de la Petite Enfance, 9ème édition
Thème : Retrouvaille(s)
- ❖ Edition du guide pédagogique annuel : La Voix des Girafes
Thème : Retrouvaille(s)
- ❖ Trophées des Girafes Awards, 9ème édition
Thème : Retrouvaille(s)
- ❖ Animation du Comité des (pas)sages
- ❖ ECLA : ateliers d'éveil artistique et culturel
- ❖ Les Opérations Solidaires

Actions



LES ACTIONS DE L'ASSOCIATION AGIR AU QUOTIDIEN, SUR LE TERRAIN

SEMAINE NATIONALE DE LA PETITE ENFANCE

La petite enfance en grand

La Semaine Nationale de la Petite enfance

L'évènement annuel national qui réunit le trio Enfants - Parents - Professionnels autour d'évènements propres aux lieux et collectivités qui l'organisent.

+ de 8000 participants en 2022.

Association
AGIR
pour la petite enfance
& la parentalité
www.semainepetiteenfance.fr

La communauté d'Agir pour la petite enfance, c'est :

- 332 000 PARENTS
- 102 000 PROFESSIONNELS MOBILISÉS
- 12 400 LIEUX D'ACCUEIL
- 250 COMMUNES ENGAGÉES

La petite enfance en France, c'est :

- 4.5 M DE PARENTS
- 2.4 MILLIONS D'ENFANTS
- +700 000 PROFESSIONNELS
- 35 000 COMMUNES



Tous ensemble

Envois de jeux, alimentation, boîtes pédagogiques, organisations d'activités culturelles. Chaque année, des centaines d'enfants bénéficient de ces opérations de générosité financées par des mécènes ou partenaires.



ECLA

Éveil Culturel Lien Artistique est le laboratoire créatif de l'association. Ateliers Parents Enfants et Formations destinées aux professionnels, aux artistes et aux parents.

Éveil culturel
Lien artistique



Les Girafes Awards

Les Trophées qui récompensent les travaux pédagogiques des professionnels de la Petite Enfance. Cérémonie au Ministère de la solidarité et de la Santé.

24 prix de la Girafe d'or à la Girafe régionale, en passant par le Girafon et la Girafe des assistantes maternelles, 24 façons de remercier, encourager, mettre en lumière le travail des pros.



LES GIRAFES AWARDS

Grand angle sur les pédagogies romanesques

La Voix des Girafes

Le guide de l'association pour s'informer, découvrir, s'ouvrir, s'émerveiller.

Le guide existe en version papier et en version numérique.



COMITE DES (PAS) SAGES

Le comité pédagogique

C'est le groupe de réflexion de l'association, là où se décident les grandes orientations, les thématiques annuelles.

Un observatoire sur la petite enfance et une source d'inspiration pour nos actions à venir.

Semaine Nationale de la Petite Enfance 2022

9^{ème} édition

La 9^{ème} édition de la Semaine Nationale de la Petite Enfance s'est tenue du 19 au 26 mars 2022.

Le thème « (re)trouvailles » a été choisi par le Comité des (Pas) Sages, le comité scientifique et pédagogique de l'Association d'Agir Pour la Petite Enfance.

- ❖ Une participation record en 2022 (8 100 lieux d'accueil inscrits) **+20% d'inscrit vs 2021**
- ❖ 3000 boîtes pédagogiques distribuées **+50% vs 2021** dont 22% en solidaire à destination des populations fragiles
- ❖ Une communauté fidèle et engagée d'environ **40 000 abonnés** tous médias confondus



Semaine Nationale de la Petite Enfance 2022

9^{ème} édition

Les faits marquants en 2022:

- ❖ **Une cohésion des territoires qui se renforce avec 20 départements partenaires** : chaque département bénéficie d'une **réunion de mobilisation** sur son territoire s'il le souhaite, des **outils de communication** pour sensibiliser les structures et la **subvention de boîtes pédagogiques** pour les structures identifiées comme prioritaires.
- ❖ **4 webinaires en facebook live** organisés pour animer la communauté engagée dans le projet pédagogique :
 - 1- comment organiser sa Semaine Nationale de la Petite Enfance ? 1 800 vues / déc. 2021,
 - 2- Le projet pédagogique des Girafes Awards – 1 100 vues, janv. 2022
 - 3- La Lecture et les tout-Petits / discussion avec Jeanne Ashbé, auteure à succès de livres pour les tout-petits , marraine littéraire de l'édition 2022 4 000 vues, mars 2022
 - 4- Un bébé qui lit quelle folie! Avec la participation de Nawal Abboub : docteure en neurosciences, spécialiste du cerveau des bébés – 1 000 vues, mars 2022
- ❖ **Un bilan d'impact très positif** avec 1 065 répondants / 8 100 inscrits qui témoigne d'un succès grandissant du dispositif > **80% des répondants estiment l'évènement désormais l'évènement incontournable.** –
cf. bilan détaillé du dispositif 2022 sur demande

SEMAINE NATIONALE DE LA PETITE ENFANCE
La petite enfance en grand

Portée par l'association
ALIP
pour la petite enfance

quand? Du 19 au 26 Mars 2022

qui? Réunir professionnels, enfants et parents.

où? Établissements d'accueil du jeune enfant - Relais Petite Enfance
Lieux d'accueil enfants-parents - Centres sociaux - Pmi
Lieux culturels et artistiques - Villes et communautés de communes
Assistants maternels - Gardes d'enfants à domicile

pourquoi?

- ➔ Favoriser l'éveil artistique et culturel des enfants à partir de 3 mois. Des ateliers conçus à partir de propositions pédagogiques.
- ➔ Éclairer les parents sur les enjeux fondamentaux liés à cette période de la vie et les encourager dans leur rôle.
- ➔ Valoriser le travail des professionnels de la Petite Enfance

Semaine Nationale de la Petite Enfance

9ème édition – (Re) trouvailles

Le kit de téléchargement gratuit



Le matériel pédagogique commandé



L'association propose un matériel pédagogique et des outils de communication produits spécifiquement pour accompagner le projet Semaine Nationale de la Petite Enfance que chaque inscrit à l'évènement peut s'approprier pour organiser son propre évènement pour resserrer les liens du trio professionnels, parents et enfants. Sur la base du thème (re)trouvailles, les participants organisent une semaine de jeux, ateliers, échanges ...

Pour mettre un coup de projecteur sur la petite enfance.

La Voix des Girafes #7

Édition (Re)trouvailles

La Voix des Girafes est un guide pédagogique de 56 pages entièrement rédigé pour l'association Agir pour la petite enfance pour La Semaine Nationale de la Petite Enfance 2022.

Ce guide conçu comme un outil pédagogique en soutien aux professionnels et aux parents dans le cadre de l'évènement annuel se décompose comme suit :

- 15 ateliers proposés sur la thématique
- Des articles de pédagogues, scientifiques, artistes, auteurs en rapport avec la pédagogie dans la petite enfance

Un éclairage indispensable sur les pédagogies remarquables, imprimé à

9 000 exemplaires dans le cadre de la Semaine Nationale de la Petite Enfance puis diffusé gratuitement sur le site semainepetiteenfance.fr.



La Voix des Girafes #7

Édition (Re)trouvailles - Sommaire



8
Le mot du Président

9
Jeanne Ashbé, marraine
de la Semaine Nationale
de la Petite Enfance 2022

10
**quinze
Ateliers &
installations
d'éveil**



27
**thème 9^{ème}
édition :
(re)-
trouvailles**

28
**I. Le tout-petit
qui retrouve
le grand**

28
Denis Mellier :
Prendre le temps, la règle
d'or des retrouvailles

30
Amélie Estienne :
Rassurer les parents
d'abord !



32
**II. Le tout-petit
qui trouve quelque
chose**

32
La Maison de la Créativité,
où l'enfant fait des choses
inimaginables

34
Premiers Cris : Qu'est-ce
qui pousse le bébé à agir et
à faire des retrouvailles ?

36
**III. Les retrouvailles
qui bouleversent**

36
Daisy, du chaos
aux retrouvailles



38
**IV. Des lieux
de retrouvailles
hors du commun**

38
Tom et Josette, crèches
intergénérationnelles

40
L'Artothèque de Caen,
mettre de l'art dans
son quotidien

42
Nantes et Rufisque se sont
bien trouvées



44
**Les grands
pédagogues :
cÉlectin
freinet,
ou L'école
vivante**

46
**girafes
du monde**

Art, design et éducation
en Espagne

48
**girafes
en herbe**

Paroles d'étudiantes



49
**girafes
pour tous**

49
HopToy's et Agir pour la
Petite Enfance : le jeu pour
remplir une même mission
éducative

50
Quand l'art et la nature
deviennent les outils
de l'inclusion

52
Nawal Abboub et Babille

Comité Scientifique, éthique et pédagogique

Les Pas-Sages - Mission

Les membres du comité scientifique et pédagogique des Pas-Sages sont des experts dans leurs domaines de compétences: médecins, universitaires, chercheurs, praticiens, ingénieurs pédagogues, coordinateurs de réseaux de crèches, directeurs d'établissements d'accueil, spécialistes de l'accompagnement de la parentalité, représentants des grands acteurs institutionnels, artistes..

Une présidente coordonne les séances : **Véronique Fanfant**

Être membre du comité des (pas)sages est une mission bénévole.

Une mission définie :

- . Guider l'association dans sa dimension éthique et équitable
- . de permettre d'ouvrir largement le débat
- . Etre force de proposition sur les aspects de contenu stratégique
- . Faire des choix
- . Préserver aux démarches toute leur intégrité

Ils sont amenés à prendre la parole au nom d'Agir pour la Petite Enfance et transmettre un contenu d'expertise lors de conférences ou dans les médias.

Comité Scientifique

Les Pas-Sages – Les réunions

❖ Nouveautés 2022

Compte tenu du nombre croissant de personnalités parties prenantes de ce comité des (pas)sages, nous poursuivons les 2 réunions plénières annuelle et avons lancé des commissions sur des thèmes sur lesquels l'association est en pleine réflexion. Ces commissions ont été lancées au 2ème semestre 2022, toujours constituées de bénévoles qui se réunissent à intervalle réguliers:

❖ Les 2 réunions plénières :

- **le 7 février 2022 : Etat des lieux** des sujets clés de l'année / en 2022, avait été abordé l'épuisement des professionnels après 2 ans de Covid et la pénurie de professionnels. Une réunion hybride physique + visio. / 31 participants
- **le 12 mai 2022 : Définition du thème** pédagogique qui guidera l'année 2023. le thème choisi pour la 10ème édition: «POP – explorer l'extraordinaire dans le quotidien » Une réunion 100% présentiel à la DGCS / 23 participants

Réunion du 7 février 2023, Espace Kapla + visio



Réunion du 12 mai 2022, DGCS



Comité Scientifique

Les Pas-Sages – Les commissions

❖ Le Tout-petit comité

- **Bénévoles** : 5 professionnels (pédagogue, EJE, directrice de crèche, philosophe) + les enfants

- **Lieu** : le lieu - La crèche les Lutins de Esvres (37)

- **Rythme** : Réunions tous les 15 jours / durée : 1 heure / jusqu'au 2nd semestre 2023.

- **Les enjeux** :

Ecouter, observer et rendre publique les expressions de l'enfant, est la caractéristique que se fixe groupe de travail.

- **Les enjeux** :

Ecouter, observer et rendre publique les expressions de l'enfant, est la caractéristique que se fixe groupe de travail.

Le plus pour le tout-petit :

Explorer différentes possibilités pour éveiller sa curiosité découvrir ses propres goûts, être attentif à ses intentions tout en étant rassuré sur le plan affectif par la présence d'adultes étonnés par ses entreprises spontanées, vivre des temps d'échange et d'écoute de l'autre, être écouté et considéré pleinement.

Le plus pour les adultes :

Alimenter leurs réflexions et leurs pratiques

L'ambition : porter la voix du tout-petit, comprendre et relayer ses besoins.



Comité Scientifique

Les Pas-Sages – Les commissions

❖ La Ville - Terrain de Jeu, Terrain de Vie

- **Bénévoles** : 12 professionnels (pédagogues, formateurs, EJE, journalistes, artistes, écrivain, directeur de creche...)
- **Lieu** : Visio, l'équipe étant géographiquement
- **Rythme** : mensuel – jusqu'au 2nd semestre 2023
- **Enjeux** :
 - A long terme** : la création d'espaces architecturés qui incluent les réflexions et pensées en fonction des utilisateurs.
 - À moyen terme** : le comité vise la promotion du discours social qui ouvre de l'espace aux enfants par des publications. Un recueil de 15 à 20 propositions concrètes à destination des pouvoirs publiques (État, AMF).
 - À court terme** : le comité vise la réunion mensuelle d'acteurs concernés, impliqués et engagés en capacité de réfléchir et de produire collectivement une réflexion autour des enjeux de l'ouverture du territoire au trio parents enfants professionnels.



Girafe Awards & Universités de la Petite Enfance 2022

9^{ème} édition - Ministère des Solidarités et de la Santé

Depuis 9 ans, les Girafes Awards récompensent les initiatives pédagogiques les plus remarquables créées par les professionnels en lien avec la famille. L'édition 2022 suivi du colloque s'est tenue le 24 octobre 2022 au ministère des solidarités et de la santé à Paris.

Pour l'occasion **300 personnes**, professionnels, scientifiques, politiques, institutionnels, et autres parties prenantes de l'écosystème de la Petite Enfance se sont déplacés pour découvrir le palmarès des **25 lauréats d'un trophée Girafe Awards parmi les 140 dossiers déposés**.

Pré-jury composé de 3 personnes :

- **Méline Dutriévoz Boyer**, formatrice petite enfance, Présidente du Jury des Girafes Awards 2022
- **Thomas Ulmann**, directeur de la pédagogie et création, coordinateur
- **Daphné Dereux**, directrice de crèche, relecture et évaluation

Un Jury composé de **28 professionnels** issus des sphères institutionnelles, pédagogues et de l'écosystème privé de la petite enfance. Il s'est réuni le **27 juin 2022 au ministère de la Culture** pour évaluer les dossiers présélectionnés selon la grille de notation.

Pour faciliter l'organisation de cet évènement institutionnel, l'association a recruté un chargé de mission Girafes Awards en mai 2022.

Jury des Girafes Awards
le 27 juin 2022 au Ministère de la Culture



Girafe Awards & Universités de la Petite Enfance 2022

Programme du 24 octobre 2022

9h - Accueil

9h30 - Ouverture de la journée

par **Hervé de Vaublanc**, Président d'Agir pour la Petite Enfance et **Arnault Géannin**, Maître de cérémonie

10h20 - Intervention d'Elisabeth Laithier



Invitée d'honneur et Présidente du Comité de Filière Petite Enfance

10h30 - Début de la remise des prix

Remise des trophées par les partenaires de l'association aux lauréats



Remise de la Girafe d'Or par **Jean-Christophe Combe**, ministre des Solidarités, de l'Autonomie et des personnes handicapées

12h30 - Photo de groupe

13h - Pause déjeuner

14h - Introduction de l'après-midi par Hervé de Vaublanc

14h - Lire aux tout-petits

Jeanne Ashbé, auteur, illustratrice Ecole des Loisirs



Valérie Travier, ministère de la Culture



14h45 - Table ronde

L'impact des professionnels de la petite enfance sur l'accueil, l'éveil et la parentalité

Elsa Hervy, Déléguée Générale de la Fédération Française des Entreprises de Crèches



Francine Baudon-Brûlé, Adjointe au Maire, déléguée à la Petite Enfance et à l'Enfance de la ville du Mans



Cécile David, Caf des Yvelines



Laetitia Dorey, membre du Comité des (Pas)Sages



Aurélie Wallois, responsable RPE de Gerardmer



15h20 - Tour d'horizon des pédagogies remarquables en France et à l'étranger

Maryjan Maître - Directrice Maison de la Créativité - Formatrice-Conférencière



maison de la créativité

Elena Barranco – Adjointe direction pédagogique de la Maison de la créativité

16h10 - Clôture de la journée



Girafe Awards 2022

Liste des lauréats du 24 octobre 2022



Girafe d'Or	Frot	Multi-accueil	Meaux	Au détour de l'arbre à trouvaillles	Madame	GAILLARD	Anne
Girafe d'argent	Les Mézilles	Multi-accueil	Irodouer (35)	Les retrouvailles, ça cartonne	Madame	PHILIPPE	
Girafe de bronze	Crèche Églantine	Multi-accueil	Saint-Sauve (59)	La cabane des retrouvailles	Madame	HOSSELET	Vanessa
Girafe de bronze	Les Portes de Rosny	Multi-accueil	Rosny-sous-bois (93)	Trouvé !	Madame	CAPILLON	Audrey
Prix jury	INSTITUTION ROBIN	Lycée professionnel	Sainte-Colombe (69)	Projet chef d'oeuvre	Madame	BERRY	Christine
Prix parents	Les Hirondelles	Multi-accueil	Le Chesnay-Rocquencourt (78)	L'île aux retrouvailles	Madame	JOLAINE	Patricia
Prix enfants	Les Loulous	Micro-crèche	Faramans (38)	Louloubyrinthe	Madame	DEJEAN	Virginie
Prix AM	Barbelanne Séverine	Assistante Maternelle	Claret (34)	Re-Naissance	Madame	BARBELANN	Séverine
Prix RPE	Itinérant CC Gérardmer Hautes Vos	Relais Petite Enfance	Gérardmer (88)	Le tapis aux 1000 histoires	Madame	WALLOIS	Aurélie
Prix étudiants	Ludothèque JCP	LAEP	Rosny-sous-bois (93)	Mondori	Madame	MENIKIEU	Yvette
Prix GED	Babychou Lille	Agence	Lille (59)	La savane en grand danger	Madame	TOURNAND	Mélissa
Prix lieu culturel	Normandie Caen	FRAC	Sotteville-lès-Rouens (77)	Le magicien orange	Madame	JOHAN	Mathilde
Prix international	Maison de la créativité		Genève (Suisse)		Madame	MAITRE	Maryjean
AURA	BOURG EN BRESSE SAINT NICO	Multi-accueil	Bourg-en-bresse (01)	Ains'temps	Madame	BESSONNAT	Marine
Grand Est	Enfance et Cie	Relais Petite Enfance	Langres (52)	« Et si on partait à la chasse aux (Madame	Annaëlle VIGOT et Emilie B	
HDF	Les Petites chenilles	Micro-crèche	Saint-Quentin (02)	Les retrouvailles aux petites chenil	Madame	JURADO	Clémence
IDF	Yves Kermen	Multi-accueil	Boulogne-Billancourt (92)	Retrouvailles dans le temps et dan	Madame	PAYET-KAAE	Maeva
Normandie	Les p'tites étoiles	Relais Petite Enfance	Ducey (50)	Une histoire de retrouvailles	Madame	BRIERE	Séverine
Nouvelle-Aquitaine	Little Bouscat	Micro-crèche	Le Bouscat (33)	Quand les générations se retrouve	Madame	FLEUET	Céline
Occitanie	AUDREY LEBRUN ASSMA	Assistante Maternelle	Castelginest (31)	TROUVAILLES & RETROUVAILLE	Madame	LEBRUN	Audrey
Outre-Mer	Les marsouins	Micro-crèche	St-Gilles Les Bains (Réunion)	Une histoire entre hivers et printem	Madame	MAROC	Morgane
PACA	L'ARCHE DE JULII	Crèche Familiale	Fréjus (93)	Ceci n'est pas moi !	Madame	DERRAS	Mélanie
PVL	La maison des p'tits loups	Multi-accueil associatif	Aigrefeuille sur Maine (44)	Où est Jean Loup	Madame	DECREAU	Aurore
PVL	La coccinelle bleue	MAM	Bouchemaine (49)	Quelle drôle de surprise !	Madame	HEGER	Laure
BFC	Chez Victor et Colette	Micro-crèche	Besançon (25)	Ne soyez pas en retard	Madame	DACLIN	Clarisse
Bretagne	GALLOPADE	Maison de l'enfance & RIPAME	Pleine-Fougères (35)	Trouvailles, retrouvailles	Madame	ESPEILLAC	Jocelyne
CVL	LA PASSERELLE	Multi-accueil	Veigné (37)	L'aventure de Rapido	Madame	HIVERNET	Gaëlle

Girafe Awards & colloque 2022

La cérémonie en photos



La pédagogie ECLA

JOURNÉE PÉDAGOGIQUES ET FORMATIONS

Ateliers et installations d'éveil conçus par une équipe de pédagogues et d'artistes diplômés.
Ces ateliers s'adressent aux enfants à partir de 6 mois et à leurs parents.

Depuis 2019, l'association porte cette pédagogie qui prône l'éveil culturel et artistique pour le bien être de l'enfant et l'accompagnement aux professionnels et soutien à la parentalité.

Une démarche exploratoire pour l'éveil et l'ouverture au monde des enfants, l'enchantement et la découverte des parents, l'inspiration et l'enrichissement des professionnels.

La mise en place d'espaces esthétiques et innovants permettent à chaque enfant de s'interroger sur la complexité du monde.

Proposer aux enfants, à partir de 6 mois, une immersion dans des installations artistiques faisant appel à diverses disciplines telles que : l'art graphique, photo, scénographie, aménagement de l'espace, création d'objet, lumière, musique.

Ces espaces laissent toute liberté d'expérimentation.



La pédagogie ECLA

JOURNÉE PÉDAGOGIQUES ET FORMATIONS

Les objectifs

- ❖ Exprimer sa créativité de manière spontanée et libre
- ❖ Accompagner les parents à faire confiance à leur enfant
- ❖ Aider les parents à consolider leur relation avec leur enfant
- ❖ Partager des savoir-faire artistiques et pédagogiques

Les Demandes

Nous constatons une nette augmentation des demandes de renseignements et devis sur la pédagogie ECLA en format journée pédagogique rassemblant le trio parents –enfants – professionnels ou formation pour les professionnels de la petite enfance.

Le budget ne passe pas toujours. Les charges fixes sont élevées et

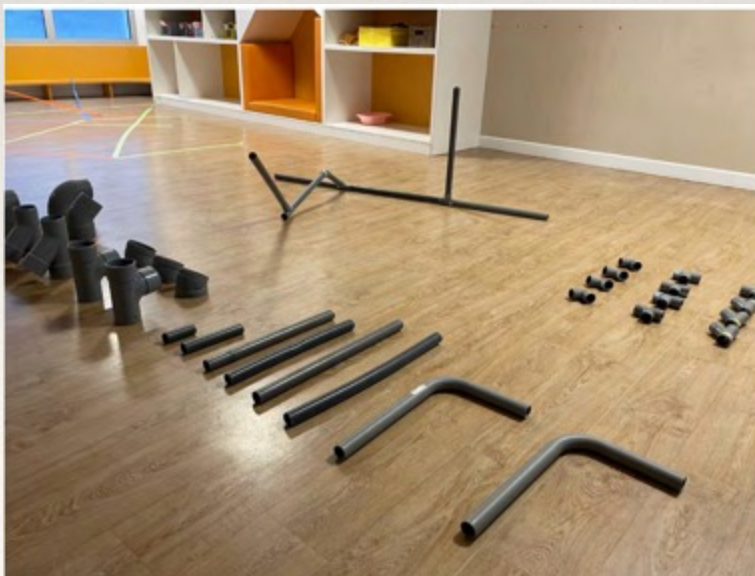
Les réalisations

- ❖ L'équipe ECLA dirigée par Thomas Ulmann et composée d'EJE, artistes, pédagogues est intervenue sous plusieurs formats en 2022 :
 - Formation
 - journées pédagogiques
 - installation immersives



La pédagogie ECLA

En image



Actions solidaires avec les partenaires privées engagés

En 2022, l'association a réalisé **4 opérations solidaires** auprès des populations fragiles grâce à des partenaires engagés :

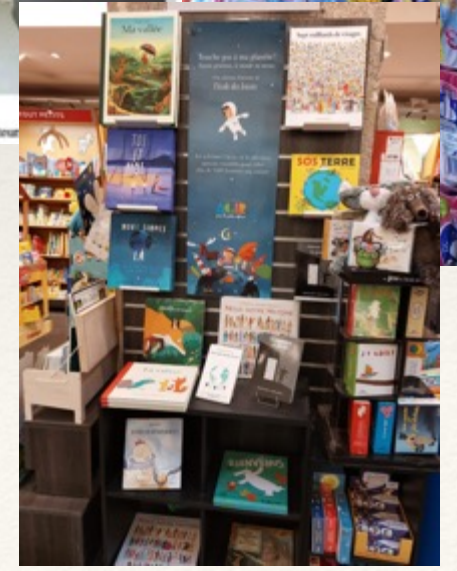
- ❖ Fisher Price, à l'aide de l'association a créé **1000 boîtes pédagogiques** qui ont été envoyées dans les centres sociaux, bébés du cœur, LAEP. Dans cette boîte était inclus un jeu et un livret didactique sur le jeu.
- ❖ Candia a livré **47 520 bouteilles de 25 cl dans 100 Relais Petite Enfance** qui ont profité à environ 10 000 assistantes maternelles et associations, soit + de 40 000. familles impactées.
- ❖ L'Ecole des Loisirs a donné **gracieusement 2 000 livres distribués via les CAF partenaires** dans notre politique de cohésion des territoires
- ❖ **+ de 650 Boîtes pédagogiques** de la SNPE 2022 ont été envoyé gracieusement aux centres sociaux, PMI, bébés du cœur pour rendre accessible au plus grand nombre les outils pédagogiques proposes par le dispositif



SOLIDARITÉ. La Caisse d'allocations familiales (CAF) et les Restos du cœur se sont associés pour mener l'action "Agir pour la lecture auprès des familles". Le but : récolter des livres qui sont distribués aux familles pour créer des liens parents-enfants.



Les livres reçus seront partagés
La Caisse d'allocations familiales



Institutionnels

RELATIONS INSTITUTIONNELLES
PARTENARIAT CAF
POLITIQUE DE MÉCÉNAT

Relations institutionnelles

Les subventions du gouvernement :

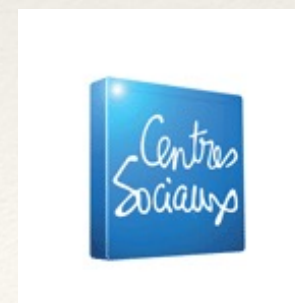
- **Le Ministère de la Culture** dans la cadre de son programme pour promouvoir la **santé Culturelle** qui vise à sensibilisation aux pratiques culturelles et artistiques. Nous distribuons Le kit sur la Santé Culturelle© par le ministère de la Culture et le ministère des Solidarités. L'association a intégré aussi le **programme 'premières pages'** qui a pour but de sensibiliser les familles, notamment les plus fragiles et les plus éloignées du livre, à l'importance de la lecture, dès le plus jeune âge. Dans ce cadre, nous organisons une réunion de mobilisation des bibliothèques labellisées et nous distribuons via tous nos canaux le guide '100 livres pour les tout-petits'. L'association a bénéficié d'une salle au ministère de la santé pour accueillir les délibérations du jury des Girafes Awards 2022.
- **Le Ministère des Solidarités** permet d'utiliser la salle Laroque à l'occasion des Girafes Awards qui se sont tenus le lundi 24 octobre 2022 pour les trophées et le colloque.
- **La Direction Générale de la Cohésion Sociale** accorde une subvention dans le cadre du programme « inclusion sociale, protection des personnes » action 17. La DGCS
- **La Caisse Nationale des Affaires Familiales** : fait bénéficier l'association d'une visibilité forte sur ses médias pour participer à la campagne de mobilisation à la Semaine Nationale de la Petite Enfance



Relations institutionnelles

Les autres actions institutionnelles:

- **Membre de l'Alliance pour la lecture** : La lecture est une partie intégrante des dispositifs mis en place par l'association, de ce fait l'association fait partie du collectif composé de 70 associations, organismes, fédérations qui se sont mobilisés et coordonnés pour candidater et obtenir, ensemble, le Label Grande cause nationale attribué par le Premier ministre.
- **La Fédération Française des Centres Sociaux, les bébés du cœur et la Croix Rouge française** bénéficient des opérations solidaires d'Agir pour la petite enfance et notamment de boîtes pédagogiques gracieuses lors de la Semaine Nationale de la petite enfance.
- **Enfance et Majuscule et Unicef** : visibilité croisée selon les besoins des organisations.



Partenariats Caisses Allocations Familiales

Conseils Départementaux, communes, intercommunalités

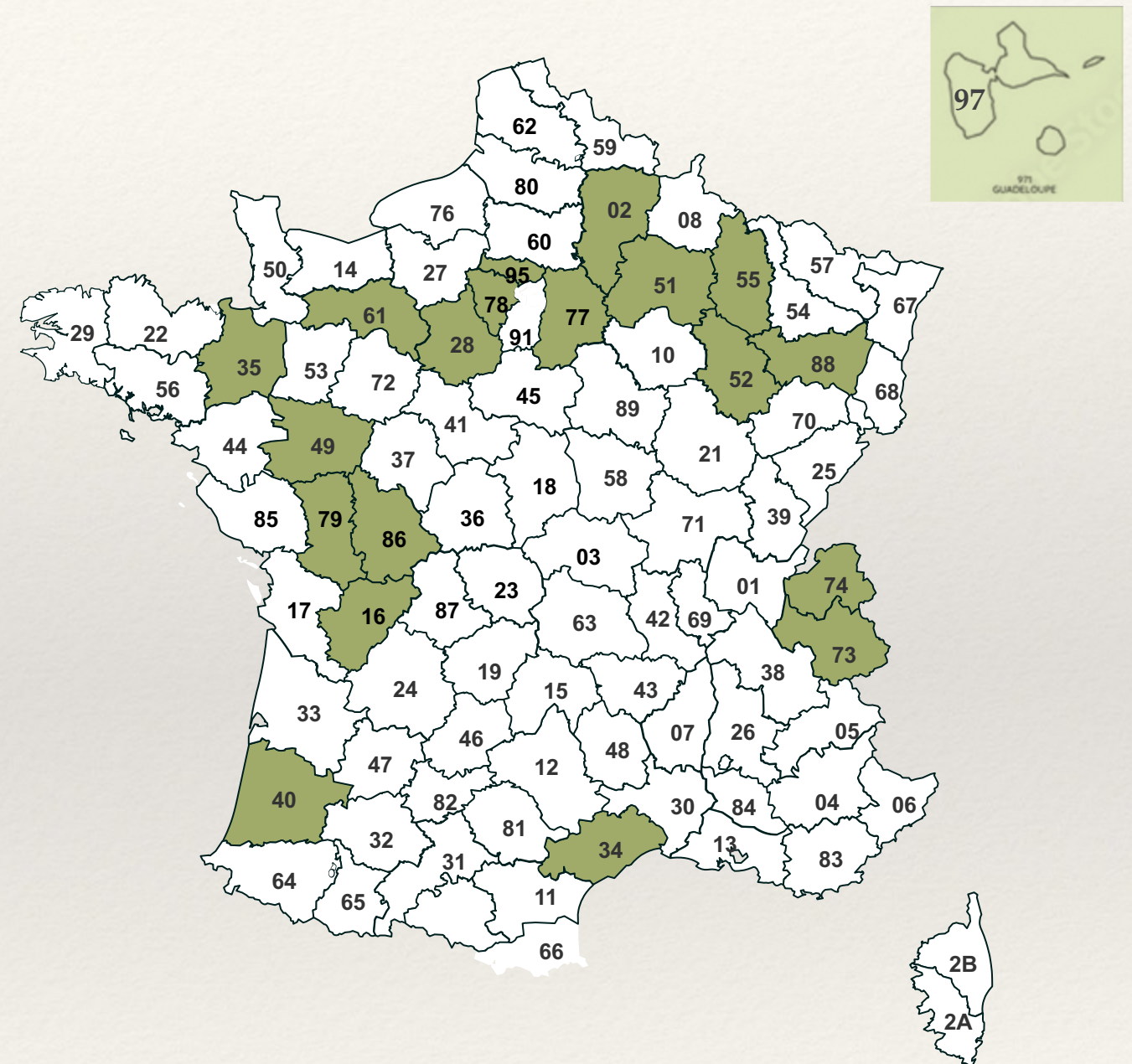
Stratégie de cohésion des territoires

L'association continue de déployer sa stratégie de partenariat avec les CAF et Conseils départementaux sur tout le territoire.

Pour l'année 2022, **20 partenariats** ont été signés, preuves de l'engagement des CAF sur leur territoire. La SNPE s'inscrit également dans les schémas départementaux de Services aux familles et les CTG (Conventions territoriales globales).

Les partenariats varient selon les départements mais proposent principalement :

- Des réunions de mobilisation pour accompagner les structures à organiser leur propre SNPE.
- 2 réunions inter-CAF par an pour échanger sur les bonnes pratiques.
- Une subvention de boîtes pédagogiques sur leur territoire pour donner la gratuite aux structures locales.
- Des outils de communication personnalisés pour mobiliser sur le territoire (emailings, bannières, visuels ...).

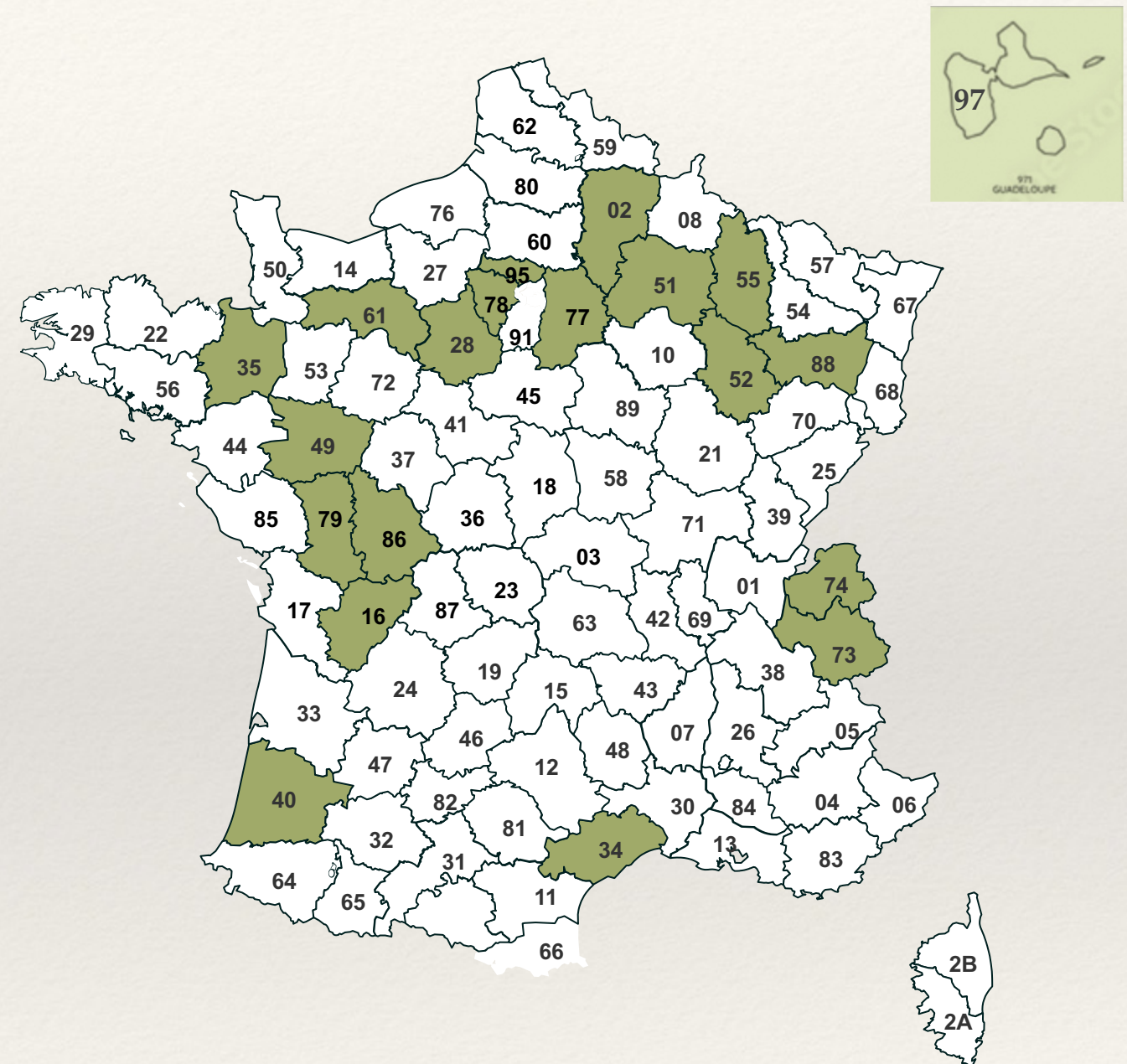


Partenariats Caisses Allocations Familiales Conseils Départementaux, communes, intercommunalités

Stratégie de cohésion des territoires

L'association s'adresse aussi aux communes, communautés de communes, conseils et les établissements publics de coopération intercommunale (EPCI). Les services Petite Enfance au niveau local s'organisent en vue de la future probable compétence obligatoire Petite Enfance pour les communes et intercommunalités (recommandation CESE 2022). Des offres leur seront dédiées en 2023 pour les accompagner en ce sens.

Pour renforcer cet axe de développement stratégique pour l'avenir, l'association a recruté une chargée de mission *Territoires* en avril 2022.



Le Mécénat

Les Mécènes

- ❖ **Chronopost** accompagne Agir pour la petite enfance en garantissant l'acheminement des Boites pédagogiques à titre gracieux. C'est une charge conséquente que l'association n'a plus à supporter, un apport considérable pour fluidifier les opérations de l'association
- ❖ **La Fondation Crédit Mutuel Pour la Lecture** a subventionné les opérations liées à la lecture ce qui a permis à l'association de valoriser considérablement la Lecture dans son dispositif et mis en avant le Livre comme outil indispensable au bon développement de l'enfant.
- ❖ **L'Ecole des Loisirs** a choisi Agir pour la petite enfance comme association « coup de cœur » de l'année 2022 et a ainsi permis de réaliser l'opération solidaire sur les et a proposé une marraine littéraire engagée toute l'année 2022 auprès de l'association
- ❖ **Dunod** a imprimé les affiches officielles et ainsi permis à l'association de réduire ses coûts de fonctionnement.

Politique de Mécénat :

- ❖ Agir pour la petite enfance est encore trop peu connu des Fondations et autres mécènes. Un travail d'identification des appels à projet et des fondations qui subventionnent la Petite Enfance doit être réalisé en 2023.

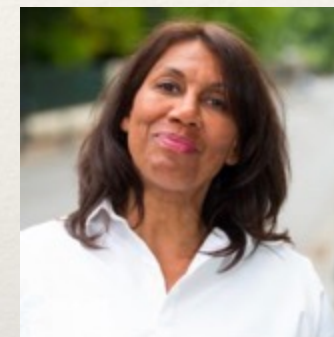
Conseil d'administration

Un conseil d'administration stable qui insuffle les valeurs et les missions de l'association

Association



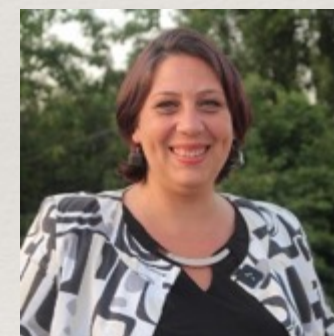
Stéphanie Adam
Trésorière



Véronique Fanfant
Administratrice



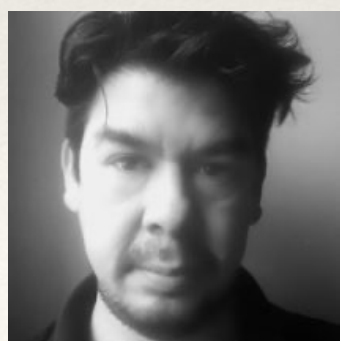
Andrew Matiasko
Administrateur



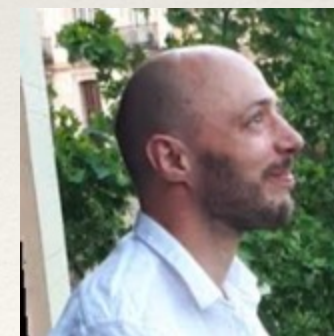
Aurelie N'go
Administratrice



Hervé de Vaublanc
Président de l'association



Cristobal Parvex
Administrateur



Nicolas Eschwege
Administrateur

Projets pour 2023

Les axes de développement que l'association travaille pour 2023 – année des 10 ans de la Semaine Nationale de la Petite Enfance :

- ❖ **Créer un lieu de référence pédagogique en France** : nous sommes en pleine prospection et évaluation de la faisabilité du projet
- ❖ **Rendre accessible les avancées pédagogiques pour les parents et professionnels** : en optimisant notre plateforme digitale (intégrer une carte avec les initiatives locales sur notre site internet, faciliter l'accès aux outils pédagogiques que nous produisons, une animation de la communauté toujours plus active)
- ❖ **Accroître l'impact national de la Semaine Nationale** : en finançant une campagne nationale de communication ou via un partenariat media solide.
- ❖ **Essayer le concept de l'éveil artistique et culturel avec des « journées pédagogiques »** : nous étudions plusieurs voies (certification OPCO pour faciliter le financement, participer à des appels à projet locaux ...)
- ❖ **Etude d'impact / Projet Collaboratif** : à travers les commissions mises en place en 2022 et en collaboration avec des acteurs complémentaires pour faire connaître les acquis en 10 ans de Semaine Nationale de la petite enfance et Girafes Awards.

MERCI

« *Projet mis en place en partenariat avec les familles pour la semaine de la petite enfance. Les parents sont très contents d'avoir participé à cette activité et nous trouverons d'autres idées afin de recommencer au cours de l'année !*

Bien sûr nous avons mis en place différentes activités au sein de la crèche avec les enfants grâce, entre autre, aux idées que nous avons pu trouver sur votre site. »

Merci.

**Directrice Crèche des Lutins
(dép. 77)**

Encore! Encore ! Encore ! Mille mercis 😊 Vivement l'année prochaine. Parents, enfants et moi même : nous nous sommes tous régalez ! Et merci à Jeanne Ashbey pour sa belle intervention. »
Une assistante maternelle (dép. 31)

« Merci pour les contenus pédagogiques précis que vous proposez ainsi que les thèmes toujours d'actualités et dont les enfants ont besoin ! »
Bibliothécaire (dép. 54)